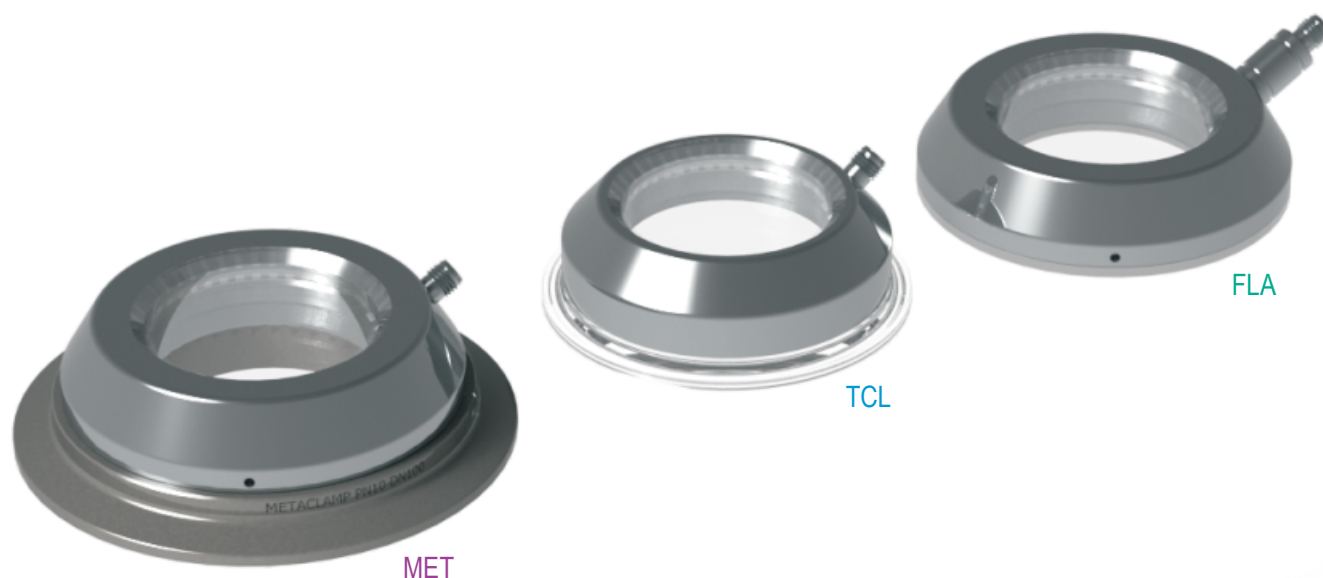


## Specole visive illuminate a LED (sight glasses SGL)



Potente illuminazione a LED, omogenea ed efficace, attraverso specole visive per tubazioni e serbatoi, e luminosità diffusa per ambienti di elaborazione immagini.



Potenti, robuste, ottimizzate per la pulizia - Made in Germany

### Breve descrizione

Queste potenti luci a LED sono state sviluppate per soddisfare i requisiti igienici di serbatoi e di tubazioni. Una delle caratteristiche salienti di questi illuminatori e' la loro facilità d'uso senza abbagliamento attraverso il centro di illuminazione. Da questo momento i produttori di sistemi di contenimento hanno necessita' di un ugello di ispezione in meno. Disponiamo di diversi modelli e diverse dimensioni di specole visive che coprono praticamente quasi tutte le applicazioni possibili..



SGL-FLA Variante flangiata

## Caratteristiche

- Illuminazione uniforme, senza riflessi, ad alto contrasto, di agitatori, serbatoi, caldaie, sistemi non in aree esplosive,
- Specole visive con sistema molto compatto adatto per aree igieniche
- Corpo in acciaio inox 1.4404 elettrolucidato
- Colore della luce: bianco chiaro (WS)
- Accessori: cavo con pulsante ed elettronica con spegnimento (1min)

## Dati tecnici

|                             |               |
|-----------------------------|---------------|
| Alimentazione:              | 24VDC (+-10%) |
| Modalità corrente continua: | 100mA         |
| Durata (MTBF):              | mind. 20.000h |
| Temperatura ambiente:       | 0°C ... 50°C  |
| Protezione:                 | IP68          |
| Conforme-UL                 |               |

## Collegamenti elettrici

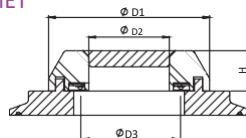
### Spina sensore M8 / 4-poli

| PIN | Colore  | Descrizione   |       |
|-----|---------|---------------|-------|
| 1   | Marrone | Alimentazione | 24VDC |
| 2   | Bianco  |               |       |
| 3   | Blu     | 0V GND        |       |
| 4   | Nero    |               |       |

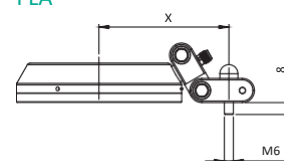


## Dimensioni

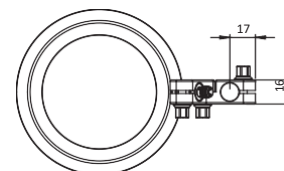
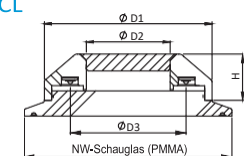
### MET



### FLA



### TCL



## SGL-Varianti specole visive



### SGL-FLA

Specole visive con adattatore D12. Set di montaggio GH12



### SGL-MET

Illuminatori ottimizzati per la visione su meta clamp. Piastre in vetro per la visualizzazione



### SGL-TCL

Illuminatori completi di specole visive Tri clamp (PMMA)



### SGL-TK

Cavo con tasto + elettronica per lo spegnimento ritardato

| Modelli     | Adattatore Montagnr D12 | Metaclamp compatto | Tri-Clamp ISO 2852 | Diametro DN | D1 mm Esterno Ø | D2 mm trasparente Ø | D3 mm LED-Lucidamento Ø | Numero LED's | Alt. H mm | Montaggio X (Gh12) mm | Potenza in W | Lumen lm | Materiale corpo                     |
|-------------|-------------------------|--------------------|--------------------|-------------|-----------------|---------------------|-------------------------|--------------|-----------|-----------------------|--------------|----------|-------------------------------------|
| SGL-FLA-080 | ●                       |                    |                    |             | 80              | 40                  | 52                      | 12           | 20        | 82,5                  | 3,0          | 270      | Acciaio inox elettrolucidato 1.4404 |
| SGL-FLA-095 | ●                       |                    |                    |             | 95              | 55                  | 67                      | 12           |           | 90,0                  | 4,0          | 360      |                                     |
| SGL-FLA-110 | ●                       |                    |                    |             | 110             | 70                  | 82                      | 18           |           | 97,5                  | 5,0          | 400      |                                     |
| SGL-MET-080 |                         | ●                  |                    |             | 80              | 40                  | 52                      | 12           | 20        |                       | 3,0          | 270      |                                     |
| SGL-MET-095 |                         | ●                  |                    |             | 95              | 55                  | 67                      | 12           |           |                       | 4,0          | 360      |                                     |
| SGL-MET-110 |                         | ●                  |                    |             | 110             | 70                  | 82                      | 18           |           |                       | 5,0          | 400      |                                     |
| SGL-MET-125 |                         | ●                  |                    |             | 125             | 70                  | 90                      | 42           |           |                       | 10,0         | 3400     |                                     |
| SGL-TCL-050 |                         |                    | ●                  | 50          | 65              | 36                  | 52                      | 12           | 22        |                       | 3,0          | 270      |                                     |
| SGL-TCL-065 |                         |                    | ●                  | 65          | 80              | 52                  | 67                      | 12           |           |                       | 4,0          | 360      |                                     |
| SGL-TCL-080 |                         |                    | ●                  | 80          | 95              | 67                  | 82                      | 18           |           |                       | 5,0          | 400      |                                     |