



# M.C.A.

S.A.S. di Arrigoni Battaia Augusto e C.

STRUMENTAZIONE INDUSTRIALE



## Ugelli MQL



## Ugelli in rame

### Descrizione:

Ugello a getto circolare versatile. Tubo in rame facilmente malleabile per una regolazione ottimale della distanza e dell'angolo di spruzzo. Dimensionalmente stabile anche in applicazioni con vibrazioni. Lunghezze personalizzate disponibili su richiesta.

Un portaugello su base magnetica o fissato tramite un blocco di montaggio.

Designazione	Numero articolo
Tubo ugello in rame da 100 mm	30 001 26 00
Tubo ugello in rame da 200 mm	30 001 25 00
Tubo ugello in rame da 300 mm	30 001 26 30
Tubo ugello in rame da 500 mm	30 001 26 50



## raccordo metallico ugello

Descrizione:

Ugello a getto circolare versatile. Un ugello con giunto metallico, facile e veloce da modellare, per una regolazione ottimale della distanza e dell'angolo di spruzzo, soprattutto in condizioni operative in continua evoluzione.

### Installazione preferita:

Un portaugello su base magnetica o fissato tramite un blocco di montaggio.

Designazione	Articolo n.
Ugello con giunto metallico da 200 mm	90 30 01 02 200 00
raccordo metallico ugello 250 mm	90 30 01 02 250 00
raccordo metallico ugello 320 mm	90 30 01 02 320 00



Ugello acceleratore

### Descrizione:

Ugello a getto circolare di utilizzo universale. Regolando il flusso d'aria e la quantità di fluido che attraversa la pompa, è possibile impostare un getto molto preciso e riproducibile. Anche con un flusso d'aria ridotto, è possibile erogare il fluido di raffreddamento/lubrificazione in una miscela omogenea di goccioline e aria, evitando la formazione di nebbia indesiderata. Per i punti di spruzzatura particolarmente bassi rispetto alla pompa, si consiglia di utilizzare l'ugello acceleratore con una valvola di ritegno integrata (pressione di apertura circa 0,4 bar) per evitare che la linea funzioni

### Installazione preferita:

Utilizzabile su un blocco di montaggio, ma anche in combinazione con un portaugello su base magnetica.

Designazione	Articolo n.
Ugello acceleratore sul blocco di montaggio	90 30 01 03 01
Acc. n. con valvola di ritegno integrata sul blocco di montaggio	90 30 01 03 06

---



## Ugello a getto rotondo / Ugello a camicia d'aria

### Descrizione:

Predisposto a spruzzare quantità minime del vostro medium preferito. La camicia d'aria avvolge il getto di olio, lo convoglia a destinazione e lo protegge da influenze esterne, come ad esempio le correnti d'aria ambientali. Il risultato è uno schema di spruzzatura ancora più preciso rispetto a quello ottenuto con l'ugello acceleratore.

### Installazione preferita:

Su blocco di montaggio. Utilizzabile anche in combinazione con un portaugello magnetico.



## Ugello angolato

### Descrizione:

Un ugello a getto circolare utilizzabile universalmente.

### Installazione preferita:

Appositamente progettato per un'installazione salvaspazio all'interno dei tubi di rivestimento. Installazione in un foro del tubo di rivestimento di circa 13,5" (G 1/4") tramite un dado di fissaggio (raccordo passaparete).

Designazione	Articolo n.
Ugello angolato "Particella"	90 30 01 05 00

---

## Ugello a getto piatto



### Descrizione:

Un ugello a getto piatto universalmente utilizzabile per la bagnatura di superfici piane.

### Installazione preferita:

Installazione fissa in impianti e macchinari in un foro G 1/8" e spesso anche con più ugelli paralleli per estendere la "larghezza dello spruzzo". In alternativa tramite un blocco di montaggio. Portaugello su base magnetica (30 001 50 01 o ... 02) per un montaggio/smontaggio rapido o una regolazione flessibile della direzione dello spruzzo.

Designazione	Articolo n.
Ugello a getto piatto	90 30 01 06 00
Ugello a getto piatto sul blocco di montaggio	90 30 01 06 01
Ugello a getto piatto V2A	a. A.



## Ugello a U SKN

### Descrizione:

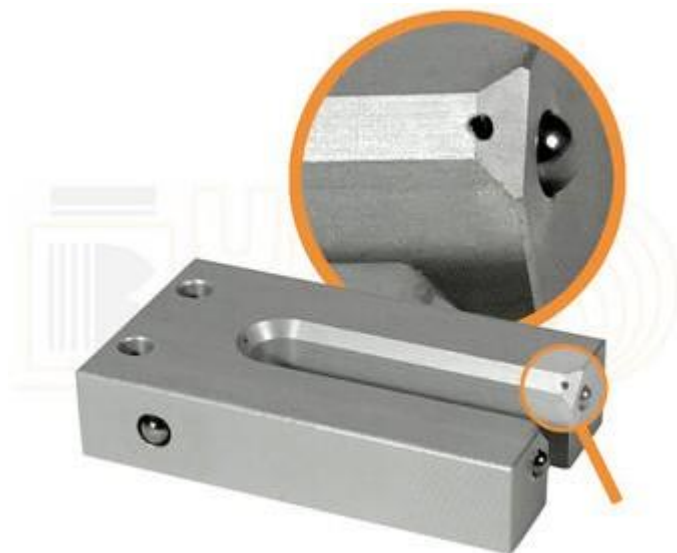
Ugello a U per l'erogazione di refrigeranti/lubrificanti, preferibilmente su seghe a nastro verticali e seghe circolari. La particolare disposizione dei fori dell'ugello garantisce un'erogazione ottimale del fluido di raffreddamento per il processo di taglio e per la guida del nastro. Nella versione per seghe circolari, i diametri dei fori dell'ugello a U sono stati appositamente adattati alle esigenze specifiche di questo processo di taglio. Gli ugelli SKN 55..75 sono previsti per diametri di lama particolarmente grandi. Su richiesta del cliente, tutti gli ugelli SKN sono disponibili anche senza foro n. 1.

### Installazione preferita:

Installazione fissa nel sistema tramite viti di fissaggio.

Designazione	Articolo n.	Ø Lama della sega / Larghezza di banda
Ugello a U SKN 50 per sega circolare	90 30 01 20 50 KS	fino a Ø 450
Ugello a U SKN 60 per sega circolare	90 30 01 20 60 KS	
Ugello a U SKN 70 per sega	90 30 01 20	
Ugello a U SKN 55 per sega circolare LW 20	90 30 01 20 55 KS	fino a Ø 450

Ugello a U SKN 75 sega circolare LW 20	90 03 01 20 75 KS	oltre Ø 450
Ugello a U SKN 50 per sega a nastro verticale	90 30 01 20 50 BS	18 - 27
Ugello a U SKN 60 per sega a nastro verticale	90 30 01 20 60 BS	27 - 34
Ugello a U SKN 70 per sega a nastro verticale	90 30 01 20 70 BS	34 - 41



## Ugello a U SKS

### Descrizione:

Ugello a U per l'erogazione di refrigeranti/lubrificanti, preferibilmente su seghe a nastro verticali e seghe circolari. La particolare disposizione dei fori dell'ugello garantisce un'erogazione ottimale del fluido di raffreddamento per il processo di taglio e per la guida del nastro. Nella versione per seghe circolari, i diametri dei fori dell'ugello a U sono stati appositamente adattati alle esigenze specifiche di questo processo di taglio. Gli ugelli SKN 55..75 sono previsti per diametri di lama particolarmente grandi. Su richiesta del cliente, tutti gli ugelli SKN sono disponibili anche senza foro n. 1.

## Installazione preferita:

Installazione fissa nel sistema tramite viti di fissaggio

Designazione	Articolo n.	Ø Lama della sega / Larghezza di banda
Ugello a U SKS 40 per sega a nastro orizzontale	90 30 01 21 40 BS	18 - 27
Ugello a U SKS 50 per sega a nastro orizzontale	90 30 01 21 50 BS	27 - 34
Ugello a U SKS 60 per sega a	90 30 01 21	
Ugello a U SKS 70 per sega a nastro orizzontale	90 30 01 21 70 BS	41 - 54
Ugello a U SKS 55 per sega a nastro LW 20	90 30 01 21 55 BS	Ampio esterno
Ugello a U SKS 75 per sega a nastro LW 20	90 30 01 21 75 BS	Ampio esterno
Ugello a U SKS 40 per sega a nastro	aA	
Ugello a U SKS 50 per sega a nastro	aA	
Ugello a U SKS 60 per sega a nastro	aA	
Ugello a U SKS 70 per sega a nastro	aA	