

Vetro in Borosilicato acc. a DIN 7080

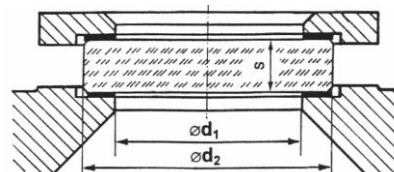
Vetro per specola
visiva

DIN 7080

Piatto rotondo per specole visive

Vetro in Borosilicato acc. a DIN 7080

Speciale temperato, rettificato e levigato.
Per sollecitazioni di compressione con
temperature fino a max. 280 ° C, senza
limitazioni a bassa temperatura.



Dim disponibili

Dimensioni $\varnothing d_2 \times s$ (mm)	Vista d_1 (mm)	Pression e operativa max bar
24 x 10	15	150
30 x 12	20	150
30 x 15	20	200
33 x 14	23	150
34 x 17	24	200
35 x 7	25	25
40 x 10	30	40
40 x 12	30	50
44 x 10	31	40
44 x 12	31	50
45 x 10 *	32	40
45 x 12 *	32	50
50 x 10 *	35	25
50 x 12 *	35	40
55 x 6,5	40	6
55 x 10	40	25
60 x 10 *	45	16
60 x 12 *	45	25
60 x 15 *	45	40
60 x 20	45	95
63 x 10 *	48	16
63 x 12 *	48	25
63 x 15 *	48	40
65 x 10	50	12
65 x 15	50	40

Dimensioni $\varnothing d_2 \times s$ (mm)	Vista $\varnothing d_1$ (mm)	Pressione operativa max bar
70 x 12	55	16
70 x 15	55	25
75 x 12	60	16
80 x 10	65	10
80 x 12 *	65	16
80 x 15 *	65	25
80 x 20 *	65	40
86 x 12	68	10
90 x 10	70	8
92 x 10	72	8
94 x 12	74	10
95 x 10	75	6
95 x 15	75	16
100 x 10	80	7
100 x 12	80	10
100 x 15 *	80	16
100 x 20 *	80	25
100 x 25 *	80	40
105 x 15	85	16
110 x 20	85	25
113 x 15	88	10
115 x 15	90	10
120 x 10	95	4
120 x 15	95	10
120 x 18	95	16

Dimensioni $\varnothing d_2 \times s$ (mm)	Vista $\varnothing d_1$ (mm)	Pressione operativa max bar
125 x 15 *	100	10
125 x 20 *	100	16
125 x 25 *	100	25
125 x 30	100	40
130 x 15	105	10
135 x 15	110	8
135 x 25 *	110	25
140 x 15	115	8
150 x 10	125	2
150 x 15	125	8
150 x 20 *	125	10
150 x 25 *	125	16
150 x 30 *	125	25
160 x 20	135	12
170 x 15	145	5
170 x 20	145	10
175 x 20	150	10
175 x 25 *	150	16
175 x 30 *	150	25
200 x 20 *	175	8
200 x 25 *	175	10
200 x 30 *	175	16
210 x 25	185	10
250 x 20	225	4
250 x 25 *	225	8
250 x 30 *	225	10
265 x 30	240	8

* DIN-Size

Guarnizioni:

Sono disponibili in vari materiali

Osservazioni:

Sono necessarie una guarnizione (sul lato fluido) e una guarnizione di compensazione (sul lato del coperchio).

Versione speciale:

Altre dimensioni - altri materiali - temperature più elevate sono disponibili su richiesta.

Modifiche riservate

M.C.A. sas

Via Madonna 57
20021, Bollate (MI)

Telefono: 02-3512774

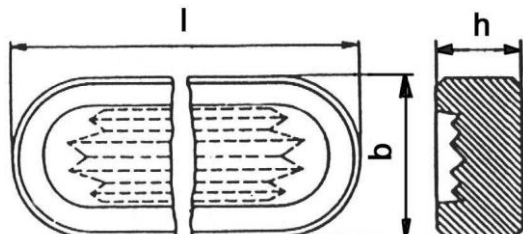
Internet: www.mcastrumenti.it
E-Mail: mca@mcastrumenti.it

Vetro oblungo per specole visive DIN 7081

DIN 7081

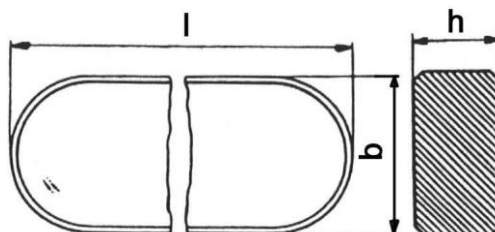
Vetro riflettente con scanalature (R-form)

Vetro Borosilicato acc. a DIN 7081
Area di tenuta lucida
Scanalature lato fluido



Trasparente senza scanalature (T-form)

Vetro borosilicato DIN 7081
Area in pressione lucidata



Dim disponibili

Dimensioni l x b x h	Dimensioni l x b x h	Dimensioni l x b x h
115 x 30 x 17	95 x 34 x 17	115 x 34 x 21
140 x 30 x 17 *	115 x 34 x 17	140 x 34 x 21
165 x 30 x 17 *	140 x 34 x 17 *	165 x 34 x 21
190 x 30 x 17 *	165 x 34 x 17 *	190 x 34 x 21
220 x 30 x 17 *	190 x 34 x 17 *	220 x 34 x 21
250 x 30 x 17 *	220 x 34 x 17 *	250 x 34 x 21
280 x 30 x 17 *	250 x 34 x 17 *	280 x 34 x 21
320 x 30 x 17 *	280 x 34 x 17 *	320 x 34 x 21
340 x 30 x 17 *	300 x 34 x 17	340 x 34 x 21
	320 x 34 x 17 *	370 x 34 x 21
	340 x 34 x 17 *	420 x 34 x 21
	370 x 34 x 17 *	430 x 34 x 21
	400 x 34 x 17 *	460 x 34 x 21
	420 x 34 x 17	480 x 34 x 21
	430 x 34 x 17	500 x 34 x 21
	460 x 34 x 17	
	480 x 34 x 17	
	500 x 34 x 17	

* DIN-Dim

Tenute:

Sono disponibili in vari materiali

Osservazioni:

Sono necessarie una guarnizione (sul lato fluido) e una guarnizione di compensazione (sul lato del coperchio).

Special version:

Other dimension - other materials - higher temperatures are available on demand.

Modifications reserved

M.C.A. sas

Via Madonna 57
20021, Bollate (MI)

Telefono: 02-3512774

Internet: www.mcastrumenti.it
E-Mail: mca@mcastrumenti.it

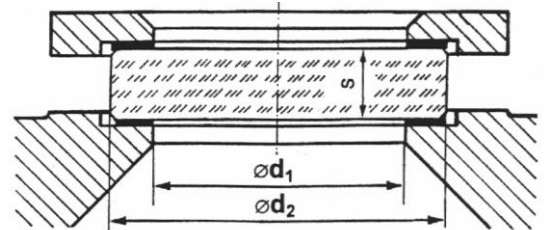
Vetro in bicarbonato di soda acc. a DIN 8902

Vetri per specole visive

DIN 8902

Disco rotondo per spie visive Vetro in bicarbonato di soda acc. to DIN 8902

Speciale temperato, rettificato e levigato. Per sollecitazioni di compressione con temperature fino a max. 150 ° C, senza limitazioni a bassa temperatura.



Dim disponibili

Dimensioni ø d ₂ x s (mm)	Vista ø d ₁ (mm)	Pressione operativa max bar
45 x 10	32	40
63 x 10	48	16
80 x 12	65	16
100 x 15	80	16
125 x 15	100	10
125 x 20	100	16
150 x 15	125	8
150 x 20	125	10
150 x 25	125	16
175 x 20	150	10
175 x 25	150	16
200 x 20	175	8
200 x 25	175	10
250 x 20	225	4
250 x 25	225	8



Tenute:

Sono disponibili in vari materiali

Osservazioni:

Sono necessarie una guarnizione (sul lato fluido) e una guarnizione di compensazione (sul lato del coperchio).

Versione speciale:

Altre dimensioni - altri materiali - temperature più elevate sono disponibili su richiesta.

Modifiche riservate

M.C.A. sas

Via Madonna 57
20021, Bollate (MI)

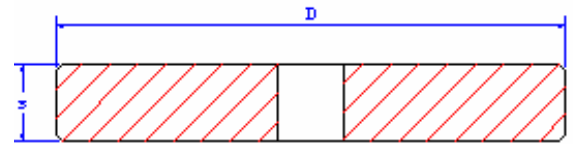
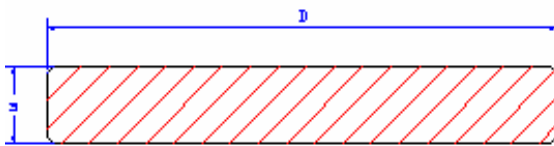
Telefono: 02-3512774

Internet: www.mcastrumenti.it
E-Mail: mca@mcastrumenti.it

Vetri e dischi per specole e spie visive in acc. a DIN11851

Art.-Nr.	D x s	PN	Art.-Nr.	D x s	PN		
Codice	Nom. diametro	Pressione	Codice	Nom. diametro	Pressione		
	[mm]	[bar]		[mm]	[bar]		
150040	20	33x8	6	150028	65	80x12	6
150041	25	40x8	6	150029	80	94x12	6
150042	40	50x10	6	150030	100	113x15	6
150043	50	63x10	6	150031	125	142x15	6
150044	65	80x12	6	150032	150	166x15	4
150045	80	94x12	6				
150046	100	113x15	6				
150047	125	142x15	6				
150048	150	166x15	6				

Tab. 1: Dischi per spie visive nello stile DIN 7080, borosilati, temprati con trattamento termico, bordi smussati



Tab. 2: Dischi per vetri di protezione in stile DIN 7080, borosilati, temprati con trattamento termico, bordi smussati, con foro centrale D = 10,5 mm

Art.-Nr.	D x s	PN	Art.-Nr.	D x s	PN		
Codice	Nom. diametro	Pressione	Codice	Nom. diametro	Pressione		
	[mm]	[bar]		[mm]	[bar]		
150050	20	33x8	6	150023	65	80x12	6
150051	25	40x8	6	150024	80	94x12	6
150052	40	50x10	6	150035	100	113x15	6
150053	50	63x10	6	150036	125	142x15	6
150054	65	80x12	6	150037	150	166x15	4
150055	80	94x12	6				
150056	100	113x15	6				
150057	125	142x15	6				
150058	150	166x15	6				

Tab. 3: Dischi per spie visive secondo DIN8902, sodalime, temprati con trattamento termico, bordi smussati

Tab. 4: Dischi per specole visive nello stile di DIN8902, sodalime, temprati dal trattamento termico, bordi smussati, con foro centrale D = 10,5mm

Vetri per specole visive DIN28120

Art.-Nr.		D x s	PN
Codice	Nom. diametro	[mm]	Pressione [bar]
150155	80	125X10	5
150100	80	125x15	10
150101	80	125x20	16
150156	100	150x10	3
150102	100	150x20	10
150103	100	150x25	16
150157	125	175x10	2
150104	125	175x20	10
150105	125	175x25	16
150158	150	175x10	1,5
150106	150	200x25	10
150107	150	200x30	16
150159	200	250x10	1
150108	200	250x30	10

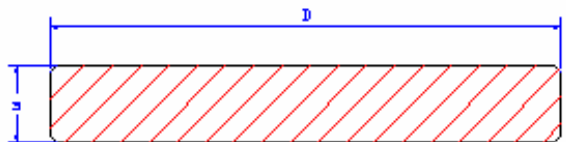
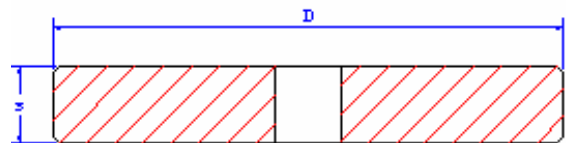
Tab. 1: Vetri per specole visive secondo DIN8902, sodalime, temprati con trattamento termico, bordi smussati

Art.-Nr.		D x s	PN
Codice	Nom. diametro	[mm]	Pressione [bar]
150120	80	125x15	10
150121	80	125x20	16
150122	100	150x20	10
150123	100	150x25	16
150124	125	175x20	10
150125	125	175x25	16
150126	150	200x25	10
150127	150	200x30	16
150128	200	250x30	10

Tab. 3: Dischi di vetroresina conformi a DIN 7080, borosilicato, smussati mediante trattamento termico, bordi smussati

Art.-Nr.		D x s	PN
Codice	Nom. diametro	[mm]	Pressione [bar]
150140	80	125x15	6
150141	100	150x15	5
150142	125	175x15	4
150143	150	200x20	4
150144	200	250x25	4

Tab. 2: Dischi per vetri di protezione conformi a DIN7080, borosilicato, smussati mediante trattamento termico, bordi smussati, con foro centrale D = 10,5 mm



Art.-Nr.		D x s	PN
Codice	Nom. diametro	[mm]	Pressione [bar]
150150	80	125x15	6
150151	100	150x15	5
150152	125	175x15	4
150153	150	200x20	4
150154	200	250x25	4

Tab. 4: Dischi di protezione DIN8902, sodalime, temprati con trattamento termico, bordi smussati, con foro centrale D = 10,5 mm

Tipo di tergicristallo 4100 per indicatori di direzione conformi a DIN11850, DIN28120 e DIN28121

.Applicazione:

Pulizia di dischi di vetro spia nel campo delle industrie igieniche e di altri settori dell'industria chimica.

Vantaggi:

- maniglia in acciaio inossidabile
- Altezza ridotta sopra il disco del vetro spia
- Parti in acciaio inossidabile elettrolucide

Installazione:

Installazione in spessori secondo DIN11851, DIN28121 e DIN28120 in i diametri nominali da DN65 a DN200.



Tergicristallo in acciaio inossidabile

Condizioni operative:

Operare in aree dove non vi è alcun rischio di esplosione. Temperatura ambiente compresa tra -25 ° C e + 130 ° C, modello appositamente progettato per temperature più elevate. La forza di compressione dipende dal disco del mirino usato e dalla temperatura di esercizio.

Operatività:

Rotazione manuale della maniglia in acciaio inossidabile.

Materiale:

- Parti metalliche bagnate: 316 e 316TI
- Lame: silicone o PTFE
- Guarnizioni O-ring: silicio o viton
- Boccole: materiale plastico special
- Altre parti metalliche: acciaio inossidabile, qualità V2A.



Tergicristallo in acciaio inossidabile con maniglia in plastica